



Согласовано:
МКУ отдел образования
И. о. начальника МКУ отдела
образования Приволжского
муниципального района
 /А. А. Альбицкая/
« _____ » _____ 20__ г.



Утверждаю:
Заведующий МКДОУ
детского сада №3 г. Приволжска

В. Н Гущина/
« _____ » _____ 20__ г.



Согласовано:
Начальник ОГИБДД ОМВД
России по Приволжскому району
 /Б.А.Кулаков/
« _____ » _____ 20__ г.



ПАСПОРТ
ДОРОЖНОЙ БЕЗОПАСНОСТИ
Муниципального казенного дошкольного
образовательного учреждения детского сада №3
г. Приволжска

2023 -2024
учебный год

1. Общие сведения

Полное наименование образовательной организации: Муниципальное казенное дошкольное образовательное учреждение детский сад №3 г. Приволжска

Тип ДОУ: муниципальное казенное дошкольное образовательное учреждение

Юридический адрес ДОУ: 155550 Ивановская область г. Приволжск ул. Революционная д.26

Фактический адрес: 155550 Ивановская область г. Приволжск ул. Революционная д.26

Руководитель ДОУ: заведующий Гущина Валентина Николаевна 8(49339) 4-23-00

Ответственный работник учреждения за мероприятия по профилактике детского травматизма:

Сычева Елена Владимировна, воспитатель, тел. 89605040211.

Ответственный от Госавтоинспекции:

Смирнова Галина Вадимовна, тел. 4-21-71, моб.тел. 8 905 155 96 89

Руководитель, осуществляющий содержание УСД, ТСОДД:
глава Приволжского муниципального района Мельникова И.В.
тел., 8(49339) 2-19-71

Количество воспитанников 94 чел.

Наличие уголка по БДД - оформлен стенд по дорожной безопасности на 2 этаже в здании ДОУ

Наличие помещения по БДД - нет

Наличие автогородка(площадки) по БДД - нет

Наличие автобуса в ОУ - нет

Время работы МКДОУ детского сада №3 г. Приволжска:
с 7 час. 30 мин до 18 час 00 мин.

Телефоны оперативных служб:

01 – МЧС

02- Дежурная часть полиции

03 – Скорая помощь

Начальник ОГИБДД ОМВД РФ по Приволжскому району :
Кулаков Борис Александрович – тел. 4-21-71

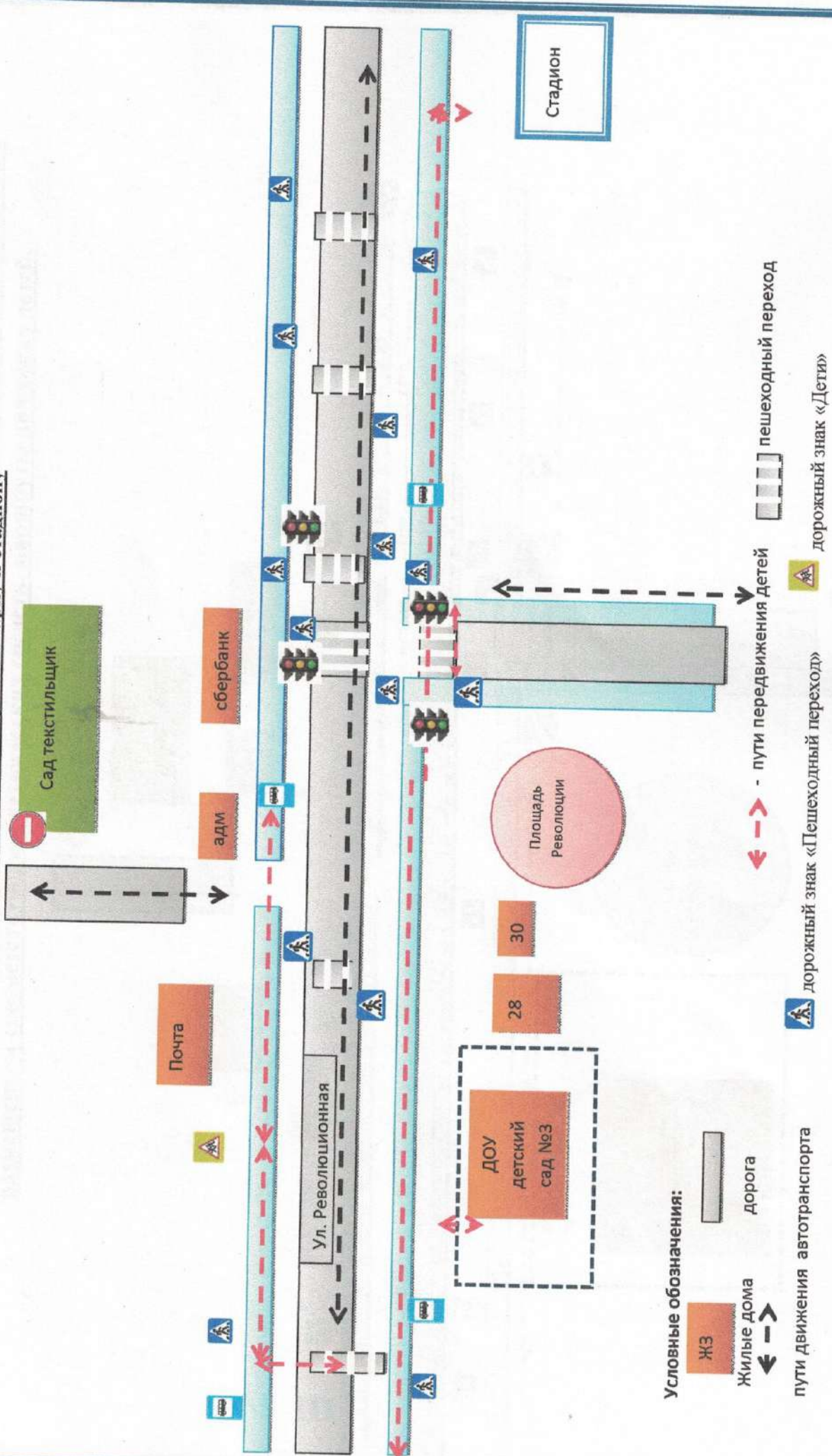
И.о. начальника МКУ отдела образования администрации Приволжского муниципального района: **Альбицкая Анна Александровна - тел. 4-20-90.**

СОДЕРЖАНИЕ

План-схема образовательного учреждения:

1. Район расположения ДОУ, пути движения транспортных средств и воспитанников, пути движения воспитанников к парку и стадиону.
2. Организация дорожного движения в непосредственной близости от ДОУ с размещением соответствующих технических средств, маршруты движения воспитанников.
3. Схема движения транспортных средств к местам разгрузки/погрузки и рекомендуемые передвижения детей по территории МКДОУ детского сада № 3 г. Приволжска.
- 4) Приложения - фото

**1. План – схема района расположения ДОУ, пути движения транспортных средств и воспитанников
пути движения воспитанников к парку и стадиону**

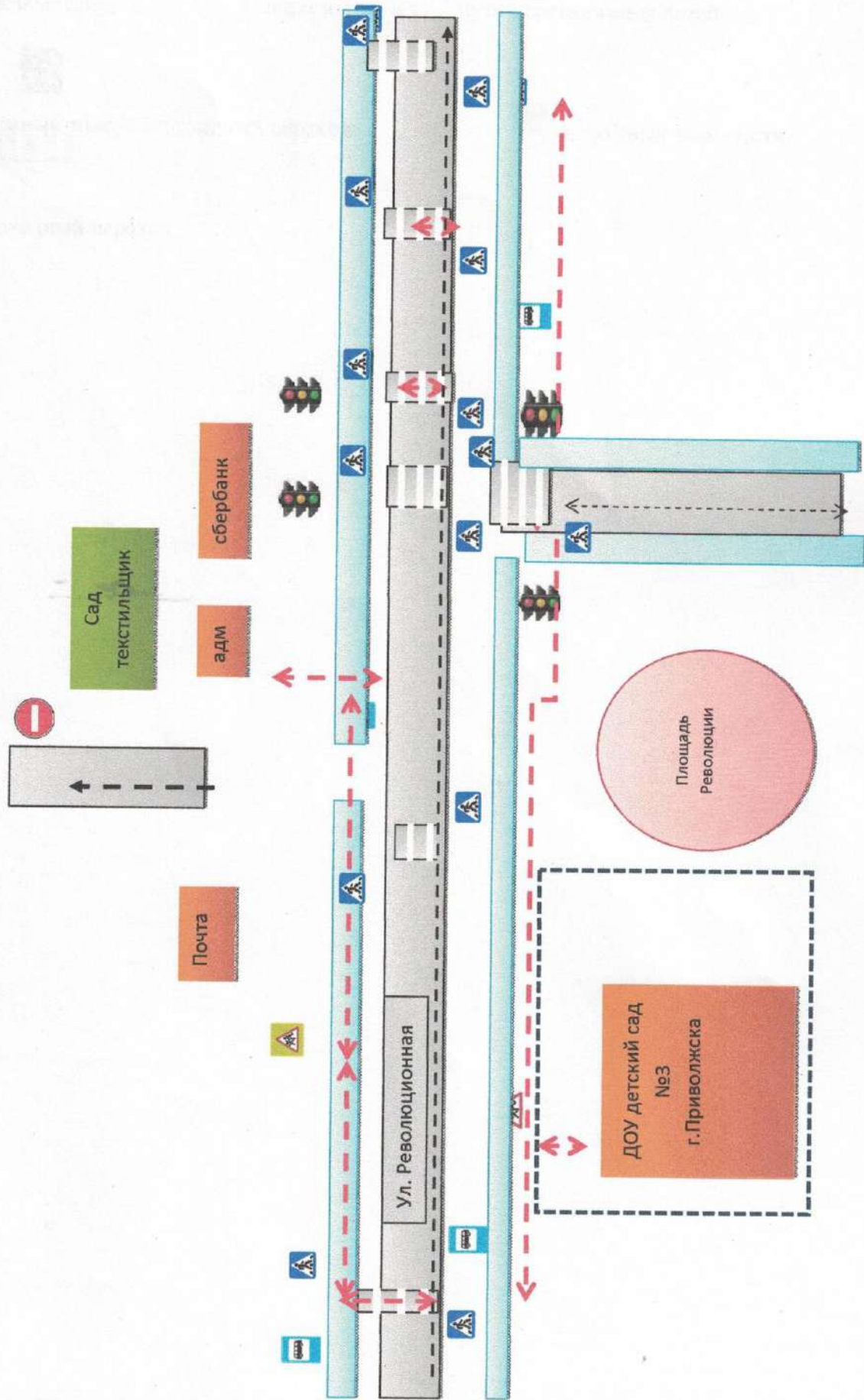


Условные обозначения:

- ЖЗ
- Жилые дома
- пути движения автотранспорта
- Дорога
- пешеходный переход
- дорожный знак «Пешеходный переход»
- дорожный знак «Дети»

2. План – схема

Организации дорожного движения в непосредственной близости от образовательного учреждения с размещением соответствующих технических средств, маршруты движения детей.



Условные обозначения:



Жилые дома



дорога



пути передвижения детей



дорожный знак «Пешеходный переход»

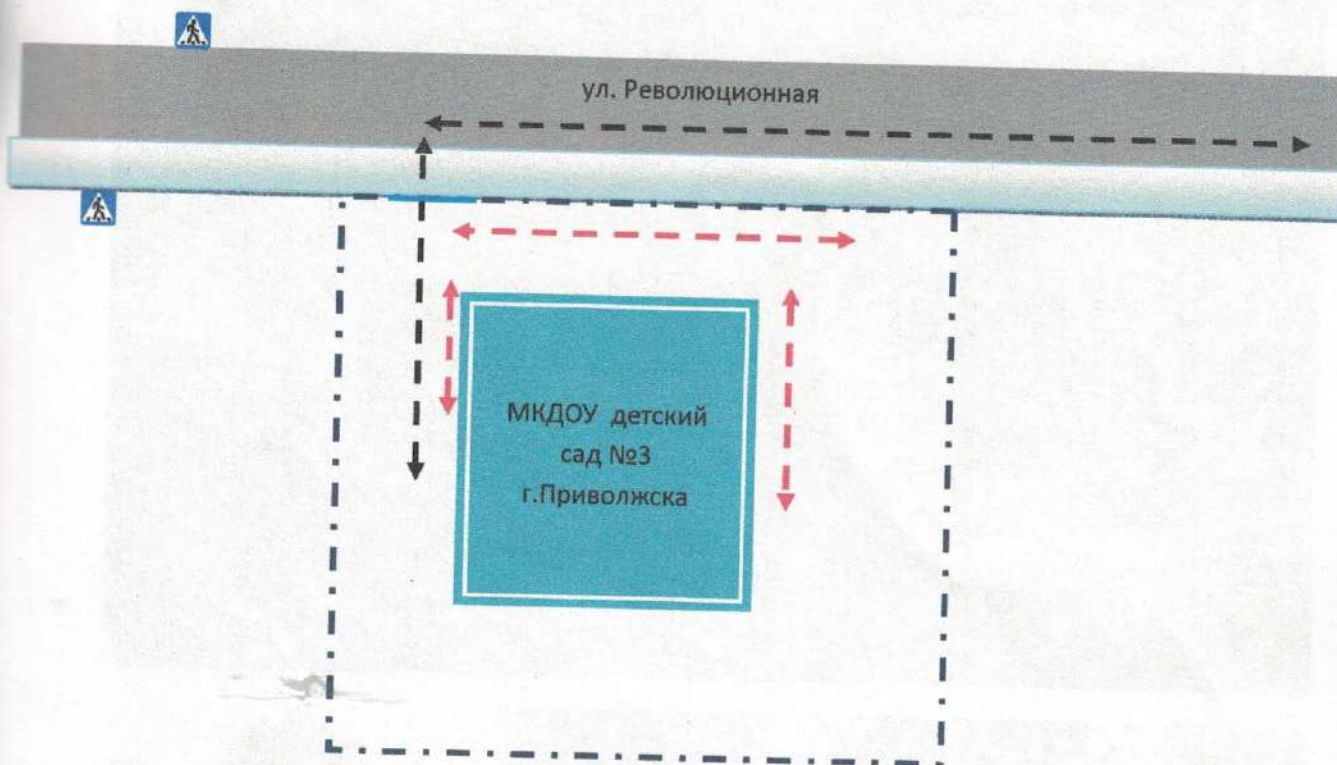


пешеходный переход



дорожный знак «Дети»

Схема движения транспортных средств к местам разгрузки/погрузки и рекомендуемые передвижения детей по территории МКДОУ детского сада № 3 г. Приволжска



тротуар

Условные обозначения:

	Пути движения транспорта
безопасно	
	Пути передвижения автотранспорта
	ТРОТУАР

